



bibliotheek

BIBLIOTHEEK & KANTOREN | OPLEVERING 2007

ODE
 BIER WERK RECEPTOR, Spansers Bibliotheek Amsterdam
 TE ERVEN
 bibliotheek, cafe restaurant, bed@brunel
 www.ode.nl | www.oosterdokseiland.nl

JO-COENEN & CO
 ARCHITECTEN
 AMSTERDAM
 OOSTERDOSKADE 3
 1011 AD • AMSTERDAM
 TEL 31(0)20 530 70 10
 FAX 31(0)20 530 70 20
 mail.amsterdam@jocoenen.com



1 INLEIDING..... 2

1: INLEIDING

2 DE PLINT

- 2.1 ENTREE..... 6
- 2.2 JEUGDAFDELING..... 7
- 2.3 TIJDSCHRIFTEN..... 8

3 MULTIMEDIA..... 9

OPENBARE BIBLIOTHEEK AMSTERDAM
DOOR JO COENEN & CO ARCHITECTEN.

“HET TOT ELKAAR BRENGEN VAN DE UIT
ELKAAR GEGROEIDE WERELD VAN CULTUUR
EN OPDRACHT”

PROLOOG

4 MIDDEN - DE COLLECTIE

- 4.1 ORGANISATIESCHEMA..... 10
- 4.2 BOEKENKASTEN..... 11
- 4.3 LADDER..... 12
- 4.4 CIRCULATIEZONE..... 13
- 4.5 INFORMATIEBALIES..... 14
- 4.6 THEMAPLEINEN&MEUBELS 15
- 4.7 TRAPPEN..... 16

HET MAKEN VAN EEN BIBLIOTHEEK IS BIJ
UITSTEK EEN OPGAVE, WAARBIJ HET NIET
PRIMAIR GAAT OVER HET MAKEN VAN EEN
COMPOSITIE VAN DE BUITENKANT, EEN
VERZAMELING VAN GEVELS, MAAR WAARBIJ
HET GAAT OM HET ONTWERPEN VAN DE BIN-
NENWERELD.

DIT IS OOK DE REDEN WAAROM DE ARCHITECT
NAAST HET GEBOUW OOK HET INTERIEUR
HEEFT WILLEN ONTWERPEN. BIJ EEN
BIBLIOTHEEK ZIJN EXTERIEUR EN INTERIEUR
ONLOSMAKELIJK MET ELKAAR VERBONDEN.

DAAROM ZULLEN WE ZOWEL DE OPZET VAN
HET GEBOUW ALS DE LOSSE INTERIEUR-
DELEN KORT UIETEEN ZETTEN. TERZIJDE
ZIJN NOG DE EXTRA COMPLICE-RENDE FAC-
TOREN VAN DEZE OPGAVE GENOEMD, DIE
ONTSTAAN DOOR DE CONTEXT: 28.000M²
GESTAPELD PROGRAMMA IN EEN STEDEN-
BOUWKUNDIGE ENVELOPPE IN EEN VOL-
UME VAN ONGEVEER 40 M HOOGTE, 40 M
BREEDTE EN 120 M LENGTE.

5 TOP

- 5.1 RESTAURANT..... 17
- 5.2 ZAKELIJKE RUIMTEN..... 18
- 5.2 THEATER..... 19

6 COLOFON

20

VAN STEDENBOUW TOT GEBOUW, EEN BEELDHOUWERK VAN BINNENUIT

HET ONTWERPEN VAN DE OPENBARE BI-
BLIOTHEEK MET EEN ENORME OPPERVLAKTE
BINNEN HET STRINGENT STEDENBOUWKUN-
DIG PLAN WAS MOGELIJK DOOR DE OGEN
VAN EEN BEELDHOUWER: ALS EEN MONO-
LIETE STEEN IS HET GEBOUW GEBEITELD EN
GESLEPEN OM HET BINNENLEVEN ZO AAN-
GENAAM MOGELIJK TE MAKEN. DOORDAT
HET GEBOUW OP EEN AANTAL PLAATSEN
TERUG DEINST VAN DE VOORGESCHREVEN
STEDENBOUWKUNDIGE LIJNEN IS EEN ERKER
NAAR BINNEN GEMAAKT, WAARDOOR LICHT
HET INTERIEUR BEREIKT EN EXTERIEUR EN
INTERIEUR SAMENSMELTEN. ZO LIET HET
IMMENS VEELZIJDIGE PROGRAMMA MET
EEN HOGE BOUWDICHTHEID HET TOCH TOE
EEN GEVARIEERD GEBOUW TE MAKEN MET
VEELVORMIGE SUBVOLUMES WAARIN OVER-
ZICHTELIJKHEID, ORIËNTATIE, INTIMITEIT
DOOR ZICHTLIJNEN IN ZOWEL INTERIEUR
ALS EXTERIEUR SAMEN VALLEN.

HET EXTERIEUR IS ALS HET WARE VAN BIN-
NENUIT BEDACHT. HET GAAT HIERBIJ OM
‘HET MAKEN VAN PLEKKEN’ DIE VERVOL-
GENS LEVEN EN EEN VERBLIJFSWAARDE
KRIJGEN DOOR LICHT, RUIMTE EN KLEUR.
DOOR DIVERSITEIT VAN ACTIVITEITEN IS
HET SAMENSPEL TUSSEN DIE PLEKKEN
EN ACTIVITEITEN CRUCIAAL. HET GEBOUW
MOET IN AL ZIJN VEZELS ZO GEZEGD GE-
SCHIKT GEMAAKT WORDEN VOOR TOEGAN-
KELIJKHEID.

DE VERSCHILLENDE PLEKKEN MET VER-
SCHILLENDE SFEREN ALS VERBLIJFSRUIM-
TES, ZAKELIJKE RUIMTES EN GEBRUIKSRUIM-
TES MOET DE GEBRUIKER LATEN HECHTEN
AAN HET GEBOUW WAARDOOR DEZE ZICH
BINDT MET DE OMGEVING.

OOK HET CONTEMPLATIEVE IS EEN
BELANGRIJKE WAARDE IN HET INTERIEUR
VAN DE BIBLIOTHEEK. ZELFS ALS MANIFEST
VOOR DE ARCHITECTUUR IN HET ALGEMEEN,
ALS TEGENGELUID TEGEN DE TOENEMENDE
NEIGING NAAR “HIPHEID” OF SCHREEU-

WERIGHEID EN HET VLUCHTIGE. VOOR
PUBLIEKE GEBOUWEN EN ZEKER VOOR PLEK-
KEN WAAR BOEKEN BEWAARD WORDEN, DIE
TOCH ONZE CULTUUR VAN VELE EEUWEN
VERTEGENWOORDIGEN, GELDT DAT ZE MET
RESPECT BEHANDELD MOETEN WORDEN,
WAT WORDT VERTAALD IN KWALITEIT EN
TERUGHOUDENDHEID.

DIT CONTRAST IS TERUG TE VINDEN IN
DE OPBOUW VAN ZOWEL HET EXTERIEUR
ALS INTERIEUR EN AF TE LEZEN UIT ZIJN
OPBOUW: EEN PLINT, MIDDEN EN TOP.
DE PLINT VERTEGENWOORDIGT HIERIN DE
SNELHEID OF HET VLUCHTIGE TERWIJL HET
MIDDEN - DAAR WAAR DE BOEKEN HUIZEN
- DE RUST SYMBOLISEERT. DOOR DE TERM
‘BELEVENISBIBLIOTHEEK’ TE VERVANGEN
DOOR DE WOORDEN ‘KARAKTER GEVEN’
ZIJN DOOR KLEUR, INRICHTING EN
VERLICHTING EN OOK HET AANBRENGEN
VAN KUNST ACCENTEN AANGEBRACHT
ZODAT HET BEGRIIP ‘BELEVING’ EEN IN-
VULLING KRIJGT. OP DEZE MANIER VINDEN
WIJ DE MOGELIJKHEID OM DE UIT ELKAAR
GEGROEIDE WERELD VAN CULTUUR EN OP-
DRACHT NADER TOT ELKAAR TE BRENGEN.

OVERGANG EXTERIEUR IN INTERIEUR EN VICE VERSA IN MATERIAALGEBRUIK

DE MATERIALISATIE VAN HET EXTERIEUR
GAAT ONAFGEBROKEN DOOR IN DE MATE-
RIALISATIE VAN HET INTERIEUR. DE STA-
BILITEITSKERNEN ZIJN GEMAAKT UIT NATU-
URSTEEN, ZOGENAAMDE MUSCHELKALK,
NET ZOALS DE LUIFEL EN HET BORDES EN
ZIJN ZOWEL BINNEN ALS BUITEN TE ERVA-
REN. IN DEZE NATUURSTENEN SCULPTUUR
IS EEN CONSTRUCTIE VAN HOUTEN KAD-
ERS GEPLAATST, DEZE BESCHRIJFT HET
MIDDENDEEL, DE COLLECTIE VLOEREN. IN
DE WESTGEVEL WORDEN DEZE HOUTEN KA-
DERS ONDERSTEUND DOOR EEN “LADDER”
VAN WESTERN RED CEDAR, DIE ZICH NAAR
BINNEN ALS HUISKAMERTJES OPENT. DOOR
DE TERUGTRAPPENDE LADDER EN GECOM-
PONEERDE VIDES IS ER DAGLICHT GEGA-
RANDEERD TOT DIEP IN HET GEBOUW.

PLINT, MIDDEN EN TOP.

HET PROGRAMMA VAN EISEN BESLAAT 28.500M² EN DE GRENZEN VAN DE LOKATIE ZIJN IN HET MASTERPLAN VASTGELEGD. UIT DE EERSTE REKENSOMMEN WERD AL SNEL BEGONSTATEERD DAT HET GEBOUW UITERST COMPACT ZOU MOETEN WORDEN ONTWERPEN. OM TE VOORKOMEN DAT HET GEBOUW EEN STAPELING VAN DICHTE VLOEREN ZOU WORDEN MET BEPERKTE LICHTTOETREDING, ZOALS WE DIE KENNEN IN GROTE BAZAARS, MOEST ER EEN LIST VERZONNEN WORDEN. HET ONTWERP DEELT HET GIGANTISCHE PROGRAMMA OP IN DRIE GEBOUWDELEN: DE PLINT, HET MIDDEN EN DE TOP VAN HET GEBOUW.

BENEDEN STAAT HET GEBOUW LOGISCHERWIJZE OP EEN "PLINT". DEZE PLINT IS ZO TRANSPARANT MOGELIJK GEMAAKT, ZODAT DE VLOER BUITEN EN DE VLOER BINNEN, UITGEVOERD IN DEZELFDE NATUURSTEEN, NAADLOOS IN ELKAAR OVERLOPEN. VIA DE ENTREE KOMT DE BEZOEKER BINNEN IN EEN LAAG GEDEELTE, WAARNA HIJ ONMIDDELLIJK OVERDONDERD WORDT DOOR EEN ENORME HOGE OPEN RUIMTE, WAARIN ZIJN BLIK ONVERMIJDELIJK VERTICAAL NAAR BOVEN GEVOERD WORDT. DEZE SCHAKERING VAN VIDES LEVERT NIET ALLEEN EEN GOEDE ORIENTATIE OP, MAAR VERDOORZAAKT OOK DE GEWENSTE RUIMTELIJKHEID EN LICHTTOETREDINGEN. VANUIT DEZE ENTREEHAL HEEFT DE BEZOEKER DIRECT OVERZICHT OVER DE BALIES VOOR INFORMATIE EN INNAME. EEN VERDERE BLIK LAAT EEN ENORME TIJDSCHRIFTEN AFDELING MET EEN LEESCAFE ZIEN. EN VIA EEN GROTE VIDE OPZIJ, ZIET HIJ EEN KINDERPARADIJS MET VELE BOEKEN, INFORMELE ZITHOEKEN EN VROLIJKE MEUBELS. VERDER IS ER IN DE PLINT OOK NOG EEN EXPOSITIERUIMTE TE BEZICHTIGEN.

NOG VOORDAT DE BEZOEKER HET MIDDENDEEL BEREIKT PASSEERT HIJ EERST

DE MULTI MEDIA VLOER, MET DE VOLLEDIGE COLLECTIE VAN FILM EN MUZIEK.

HET "MIDDENDEEL" IS ZEER KARAKTERISTIEK UITGEVOERD MET EEN CONSTRUCTIE VAN DOORLOPENDE HOUTEN KADERS, DIE ZOWEL BINNEN ALS BUITEN TE ZIEN EN TE ERVAREN ZIJN. DE KADERS STRALEN DE SFEER EN WARMTE VAN BOEKENKASTEN UIT, EN ZIJN VAN BINNENUIT SOMS OOK TE BETREDEN. DEZE MET HOUT OMARMDE VLOEREN BEVATTEN ALLE BOEKEN VAN DE COLLECTIES. DE BOVENSTE COLLECTIEVLOER IS NIET ALLEEN BIJZONDER DOOR DE "DIKKE WANDEN" EN DE VERGADERZALEN, MAAR METNAME OOK DOOR DE PRACHTIGE MONUMENTALE TRAP, DIE DE BEZOEKER NAAR HET RESTAURANT LEIDT. ALS KLAP OP DE VUURPIJL BIEDT HET DAKTERRAS BIJ HET RESTAURANT EEN PANORAMISCH BEELD OVER DE STAD AMSTERDAM, OMKADERD DOOR DE NATUURSTENEN LUIFEL, DIE HET GEBOUW VAN BOVEN AFMAAKT. NAAST HET RESTAURANT BIEDT DE "TOP" OOK EEN THEATER MET FOYERS, MET DAARBOVENOP NOG KANTOOR EN TECHNISCHE RUIMTES.

ELKE VLOER HEEFT DEZELFDE CIRCULATIEZONE, DIE DUIDELIJK AAN DE VLOERAFWERKING TE HERKENNEN IS. HIER BEVINDEN ZICH DE MET NATUURSTEEN AFGEWERKTE VERTICALE KERNEN MET DE LIFTEN EN TRAPPEN, EN DE VERLICHTTE ROLTRAPPEN IN EEN STRAK RITME. ZO ZIJN ER OOK AAN ALLE BOVEN ELKAAR GESITUEERDE VIDES WERKPLEKKEN GECREEERD, MET ZICHT OP ANDERE VLOEREN.

UITWERKING VAN HET GEHEEL, MATERIALISATIE, KLEUR, EN LICHT

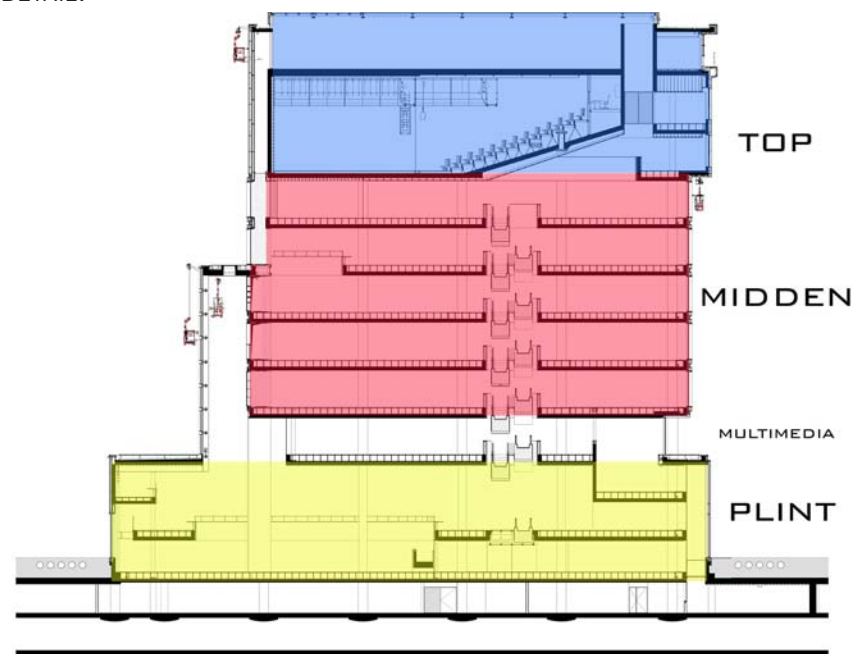
OVER MATERIALISERING KAN HET VOLGENDE GEZEGD WORDEN. DE VLOEREN ZIJN ZOVEEL MOGELIJK IN NOTENHOUT UITGEVOERD. ALLEEN BIJ DE COLLECTIEVLOEREN IS GEKOZEN VOOR

ZWARTE VLOERBEDEKKING, OPDAT DIT EEN DUIDELIJK CONTRAST VORMT MET DE WITTE BOEKENKASTEN. ALLE KASTEN, BALIES, ZITHOEKEN EN ANDERE MEUBELS ZIJN ZOVEEL MOGELIJK WIT GEHOUDEN, EVENALS DE WITTE WANDEN, PLAFONDS EN VIDERANDEN. ER ZIJN ENKELE BIJZONDERE MEUBELS IN NOTENHOUT UITGEVOERD, OPDAT ZE MET DE VLOER Zouden SAMENSMELTEN. DEZE MATERIALISATIE IS EEN WELOVERWOGEN KEUZE VAN DE ARCHITECT EN LEVERT EEN INTEGRAAL BEELD OP. HET COMPLEXE PROGRAMMA VRAAGT OM RUSTIGE KLEUREN, OOK DOOR DE VEELHEID VAN DE VERSCHILLENDE INTERIEURS EN ONTWERPEN PLEINEN. DE BOEKEN EN DE MENSEN VERZORGEN DE KLEUREN IN HET GEBOUW.

TOT SLOT KAN GEZEGD WORDEN DAT HET CONCEPT VAN TRANSPARANTIE EN OPENBAARHEID, VAN VERSMELTING EN CONTRAST, VAN OVERZICHT EN ORIENTATIE, VAN PUBLIEK EN INTIEM, IN EEN SUBTIEL EVENWICHT TE VOELEN ZIJN VAN GEBOUW TOT DETAIL.

SAMENWERKING EN ANDERE DISCIPLINES.

GEZIEN HET FEIT DAT EXTERIEUR EN INTERIEUR ONLOSMAKELIJK VERBONDEN ZIJN HEEFT JO COENEN & CO ARCHITECTEN ZELF HET INTERIEUR WILLEN ONTWERPEN VOOR DEZE "BELEVINGSBIBLIOTHEEK". EEN AANTAL ZONES, DE ZOGENAAMDE "WITTE VLEKKEN" ZIJN DOOR EEN ANDERE KUNSTENAAR OF ARCHITECT INGEVULD. DE SUPERVISIE VAN DEZE "WITTE VLEKKEN" LAG BIJ JO COENEN & CO ARCHITECTEN, MET ALS REGISSEUR INGRID ANNOKKEE VAN POLE PRODUCTIONS. HET INTERIEUR VAN DE MULTIMEDIA AFDELING IS DOOR POLE PRODUCTIONS GEDAAN. DE ANDERE "WITTE VLEKKEN" ZIJN ONTWERPEN DOOR NEELTJE TEN WESTENEND, CLAUDY JONGSTRA, MARTIJN SANDBERG, PETER ZIMMERMANN, EN NAT ARCHITECTEN. DE VERLICHTING IS ONTWERPEN DOOR PIETER SPRUYT, PETER VAN KEMPEN EN INDUSTRIELICHT I.S.M. JO COENEN & CO



VAN EXTERIEUR TOT INTERIEUR

IN HET NATUURSTENEN SCULPTUUR VAN HET EXTERIEUR IS EEN HOUTEN KADERVOLUME GELAND, 'DE ZEPELIN' WELKE 'HET MIDDEN', 'HET BOEK' OF DE RUST VERTEGENWOORDIGT.

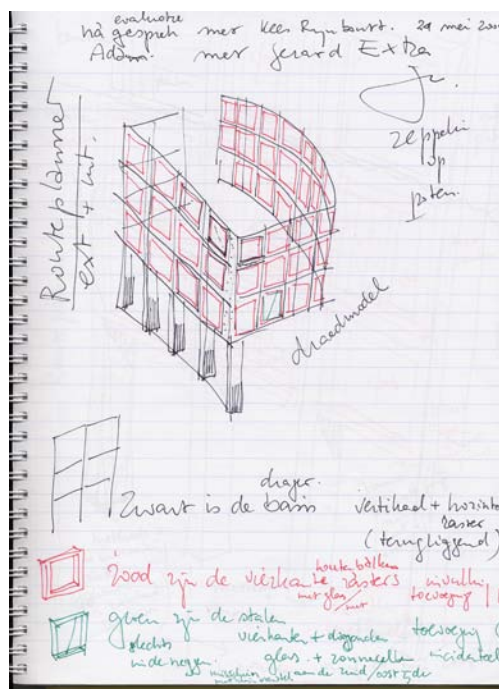
AAN DE WESTZIJDE VAN HET GEBOUW WORDT DEZE 'ZEPELIN' TOT EEN 3D ELEMENT DE 'LADDER'. DEZE WESTGEVEL VAN WESTERN RED CEDAR KADERS VALT NAAR BINNEN EN OPENT DE PLINT VANUIT DE JEUGDAFDELING NAAR BOVEN.

IN 'DE LADDER' OPENEN ZICH AAN DE BINNENZIJDE VAN HET INTERIEUR HUISKAMERS, WAAR DE INTIMITEIT, RUST EN CULTUUR ALS BOEK TE VINDEN ZIJN. ZO IS DAGLICHT GEGARANDEERD DOOR EEN LICHTSPLEET TOT DIEP IN HET GEBOUW TE LATEN DRINGEN.

- 4 DE DETAILLERING VAN INTERIEUR IS ALS EEN VERVOLG OP HET EXTERIEUR: DE STATISCHE WESTERN RED CEDAR KADERS, MET EEN STALEN FRAME AAN DE BUITENZIJDE, KEREN ZICH AAN DE BINNENZIJDE OM TOT DYNAMISCHE, VRIJ INVULBARE HUISKAMERS MET KASTEN, BANKEN EN EXPOSITIERUIMTEN.



van exterieur ...



... tot interieur

PRODUCTENLIJST VAN INTERIEUROBJECTEN ONTWERPEN DOOR JO COENEN & CO ARCHITEKTEN

1	ALGEMEEN	afwerking wanden	coenen
2		afwerking vloeren	coenen
3		afwerking plafonds	coenen
4		verlichting interieur	coenen
5		boekenkasten collectievloeren	coenen
6		bouwkundig gerelateerde items* A, B, C, D, E, F, J, K,	coenen
7		L, N, T, V, X en item ladder	coenen
8	MAGAZIJN	toiletgroep	coenen
9		scheidingswand	coenen
10	JEUGD/KANTOREN	balie	coenen
11		studiemeubels	coenen
12		jewelboxen	coenen
13		kasten	coenen
14		verteltheater	coenen
15		knutselwand	coenen
16		vitrine	coenen
17		toiletgroep kinderen (bij toneelruimte)	coenen
18		toiletgroep werkplekken	coenen
19		scheidingswanden	coenen
20	ENTRÉE	balies	coenen
21		kamer klantenservice	coenen
22		werkplekken aan viderand	coenen
23		infocentra	coenen
24		display zuil	coenen
25		toiletten beheerder + magazijn	coenen
26	EXPO	expositieruimte: vitrines	coenen
27		glas langs trap en vide*	coenen
28		losse inrichting/ mobiele bar	coenen
29	TJDSCHRIFTEN	tijdschriftenafdeling: tijdschriftenkasten *	coenen
30		balie tijdschriften	coenen
31		werkplekken aan videranden	coenen
32		infocentrum + pantry	coenen
33		krantenrekken	coenen
34		omloop vide jeugd	coenen
35	MULTIMEDIA	borstwering bij roltrappen, CD rekken in borstwering	coenen
36	ROMANS	balie	coenen
37		kasten	coenen
38		infopunt	coenen
39		technisch blok	coenen
40		werkplekken aan viderand	coenen
41		borstwering bij roltrappen	coenen
42		displaytafels	coenen
43		leestafels*	coenen
44	GESCHIEDENIS	balie	coenen
45		kasten	coenen
46		infopunt	coenen
47		werkplekken aan viderand	coenen
48		technisch blok	coenen
49		borstwering bij roltrappen	coenen
50		studiecellen	coenen

51		displaytafels	coenen
52		losse pc werkplekken	coenen
53		leestafels*	coenen
54	KUNST EN MUZIEK	balie	coenen
55		kasten	coenen
56		infopunt	coenen
57		werkplekken aan viderand	coenen
58		borstwering bij roltrappen	coenen
59		technisch blok	coenen
60		leestafels	coenen
61		displays	coenen
62		studiecellen*	coenen
63		kasten bladmuziek*	coenen
64	NATUUR EN TECHNIEK	balie	coenen
65		kasten	coenen
66		infopunt	coenen
67		werkplekken aan viderand	coenen
68		borstwering bij roltrappen	coenen
69		technisch blok	coenen
70		vitrine thema boekenkast	coenen
71		stilteruimte	coenen
72		displays	coenen
73		losse pc werkplekken	coenen
74		leestafels*	coenen
75	SOCIALE WETENSCHAPPEN	kasten	coenen
76		werkplekken aan viderand	coenen
77		borstwering bij roltrappen	coenen
78		scheidingswanden + ronde zaal	coenen
79		technisch blok	coenen
80		losse pc werkplekken*	coenen
81		vitrine en balie	coenen
82		stalen trap aan ladder met balustrade van glas*	coenen
83		trap naar restaurant*	coenen
84	RESTAURANT FOYER	zithoek aan oostgevel*	coenen
85		schuifwand tussen bar en foyer*	coenen
86		puien aan terras*	coenen
87		restaurant: vaste inrichting	coenen
88		leestafels in leescafe	coenen
89		bar	coenen
90		toiletten	coenen
91		garderobe	coenen
92	DIRECTIE FOYER THEATER	overige ontwerpitems*	coenen
93		foyer mobiele bar	coenen
94		toiletten	coenen
95		douche kleedruimten	coenen
96		kantoren: balie	coenen
97		scheidingswanden	coenen
98		scheidingswanden	coenen
99		toiletten	coenen

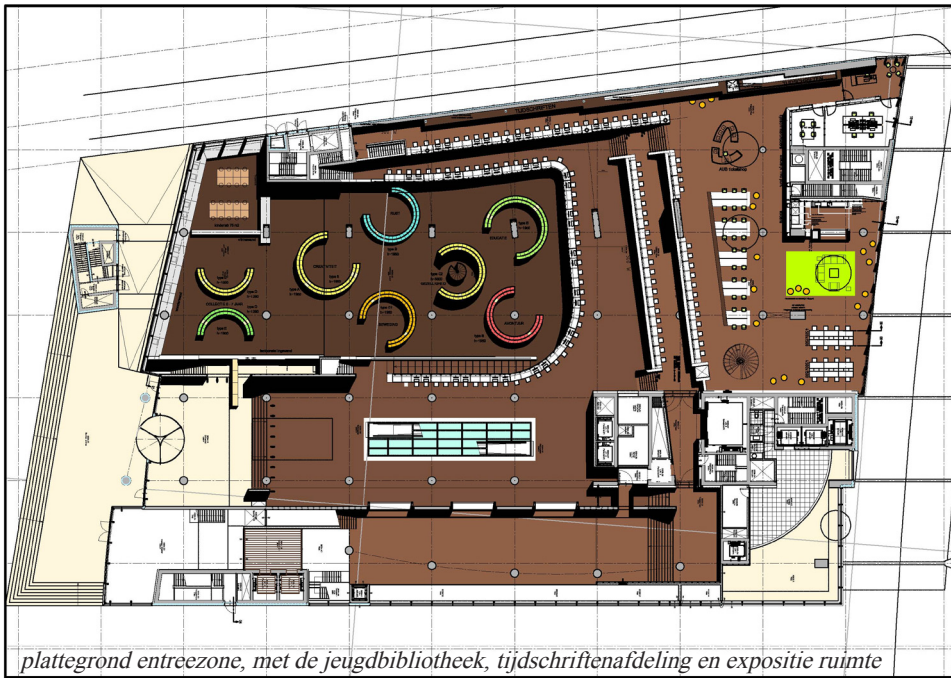
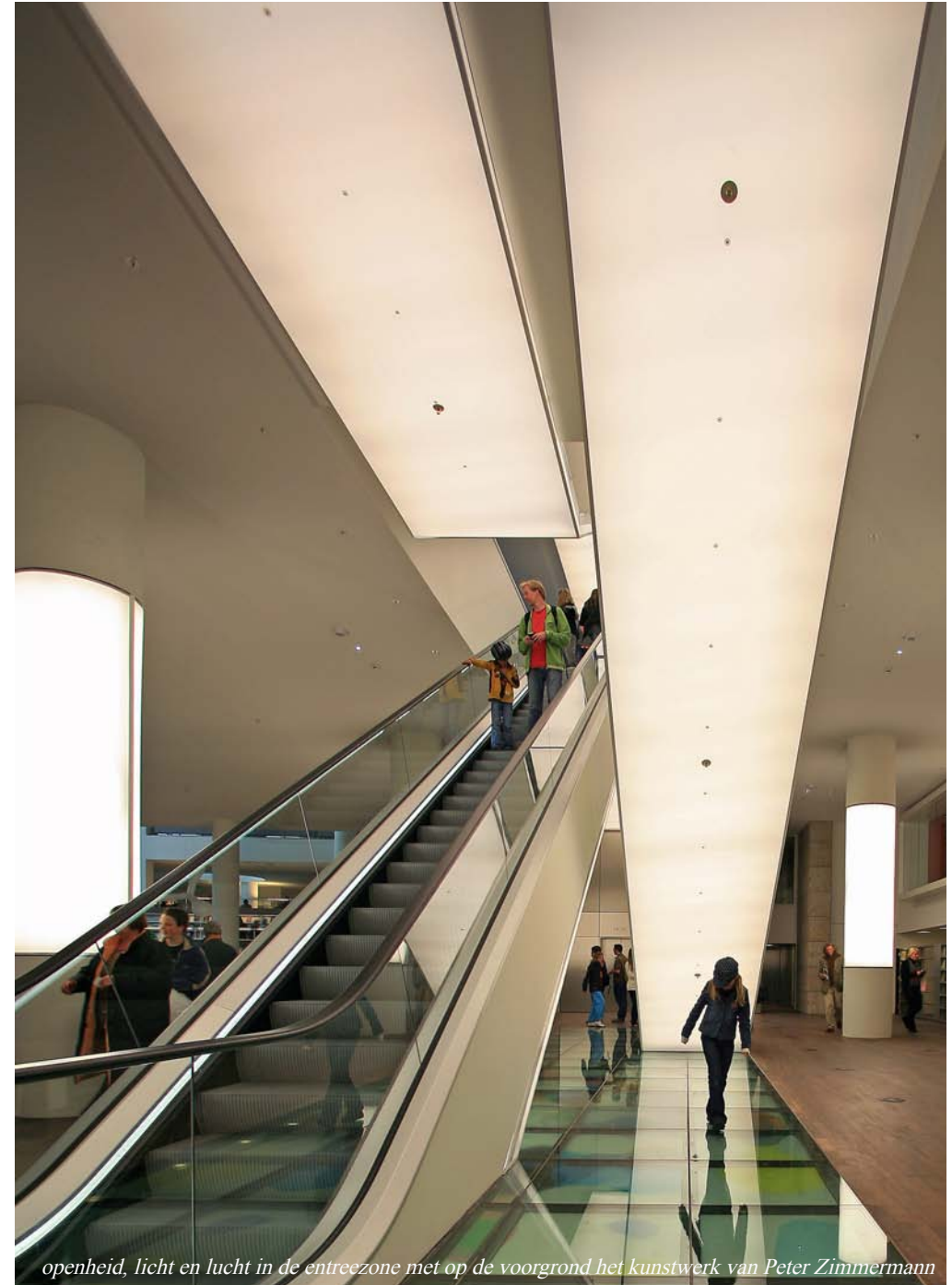
2: DE PLINT

2.1: ENTREEZONE

DOOR MIDDEL VAN EEN LAGE ENTREE MET STERRENHEMEL WORDT DE RUIME, LICHT E ENTREEZONE BETREDEN. DE RUIMTE KENMERKT ZICH DOOR EEN DONKERE, NOTENHOUTEN VLOER IN COMBINATIE MET WIT MEUBILAIR. ACCENTEN IN KLEUR WORDEN GEMAAKT DOOR DE KUNSTWERKEN VAN CLAUDY JONGSTRA EN PETER ZIMMERMANN.

DE ENTREEBALIES GROEIEN UIT DE VLOER EN ZIJN GEMAAKT VAN NATUURSTEEN EN NOTENHOUT, IN COMBINATIE MET GLAZEN VITRINES.

DE ONTWERPEN VERLICHTING IN DE KOLOMMEN EN AAN DE ROLTRAPPEN VERSTERKEN HET GEVOEL VAN OPENHEID TOT IN DE TOP. ZE ZIJN OPGEBOUWD UIT TL-ARMATUREN BEDEKT MET POLYCARBONAAT.





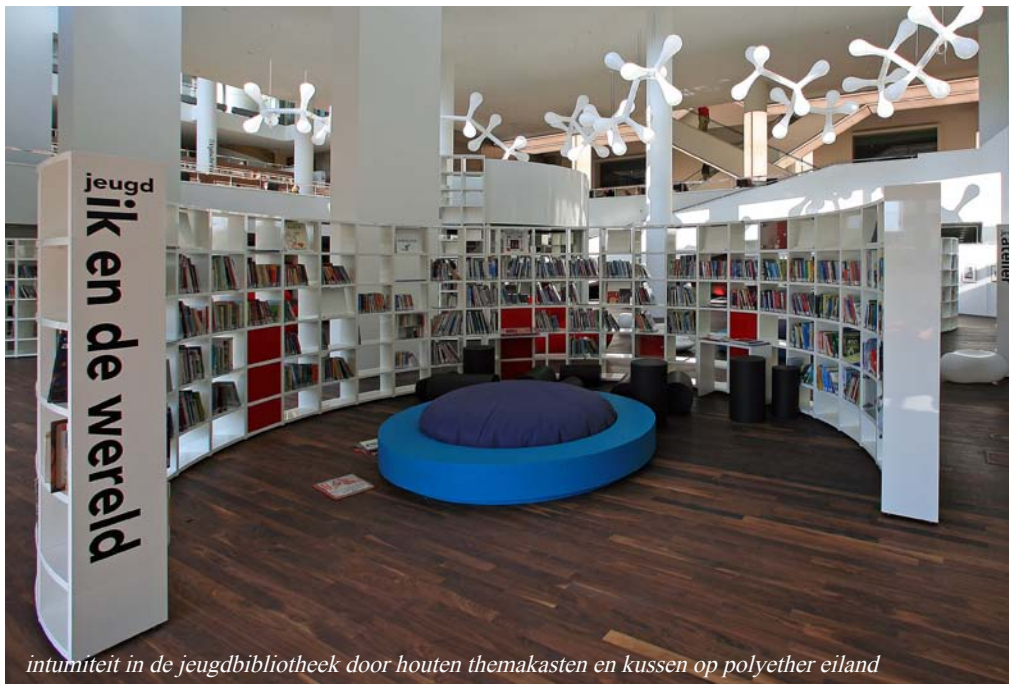
licht, lucht en overzicht in de jeugbibliotheek



studiemeubel op kindermaat



balie en kasten van notenhout op kindermaat



intimiteit in de jeugbibliotheek door houten themakasten en kussen op polyether eiland



tweede 'witte plek': openbare toiletten door Neeltje ten Westenend



Annie M.G.Schmidt theater

2.2: JEUGDBIBLIOTHEEK

DE RUIMTE VAN DE JEUGDBIBLIOTHEEK WORDT GEKENMERKT DOOR DE CENTRALE, OPEN EN OVERZICHTELIJKE PLEK IN DE PLINT. DOOR DE HOGE VIDE AAN DE WESTZIJDE EN DE TERRASSERENDE WERKING VAN DE OMLIGGENDE VLOEREN IS ZOWEL HET VERTIKALE ALS HORIZONTALE DOORZICHT EEN GARANTIE AAN LICHT. VIA EEN LUWE TRAP DIE IN MATERIALISATIE EEN CONTINUE VERBINDING MAAKT MET DE ENTREEZONE, DAALT MEN AF IN DEZE RUIMTE.

OM IN DEZE OPEN RUIMTE EEN GEVOEL VAN INTIMITEIT TE CREEREN WORDT DE OMARMING VAN DE VIDERAND HERHAALD IN HET ONTWERP VAN DE WITTE KASTEN. HET GEVOEL VAN INTIMITEIT WORDT VERSTERKT DOOR DE TACTILITEIT VAN HET LOSSE MEUBILAIR.

IN HARMONIE ZIJN VERSCHILLENDE NOTENHOUTEN MEUBELS ONTWERPEN ZOALS DE BALIE, STUDIEMEUBELS, JEWELBOXEN TOT AAN HET HET ANNIE M.G.SCHMIDT VERTELTHEATER, ONTWERPEN UIT DE VLOER.

DE WITTE KASTEN, IN SAMENSPEL MET DE NOTENHOUTEN MEUBELS EN HET LOSSE MEUBILAIR VORMEN ZOWEL CONTRAST ALS HARMONIE.

EEN KUNSTWERK BEVINDT ZICH IN DE OPENBARE TOILETTEN WAAR TWEE HANDGEKNOOPTE PANELS VAN WIT SCHEEPSTOUW EEN SCHEIDINGSWAND VORMEN TUSSEN GARDEROBE EN TOILET.

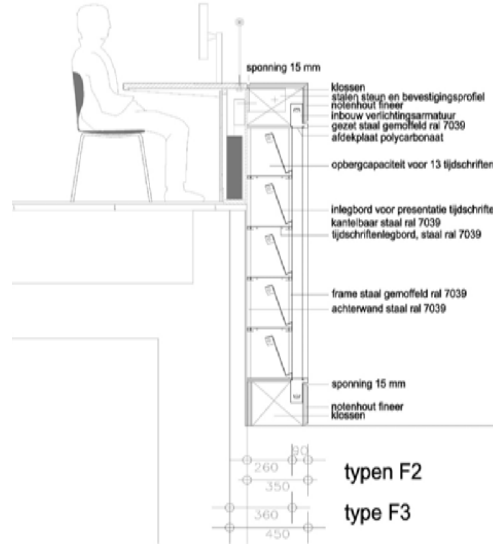
2.3: TIJDSCHRIFTENAFDELING

DE TIJDSCHRIFTENAFDELING WORDT GEKENMERKT DOOR ZIJN TERRASSERENDE OPBOUW. VANUIT DE VLOER WORDEN DE KASTEN OPGEBOUWD DIE DE HELE WAND BESLAAN. DE VERSCHILLENDE TIJDSCHRIFTENKASTEN ALS DE KRANTENWAND ZIJN OPGEBOUWD UIT EEN STALEN FRAME, MET EEN HOUTEN OMLIJSTING WAARIN DE VERLICHTING IS OPGENOMEN. DE OPBOUW CORRESPONDEERT MET DE OPBOUW VAN DE KADERS UIT DE GEVEL.

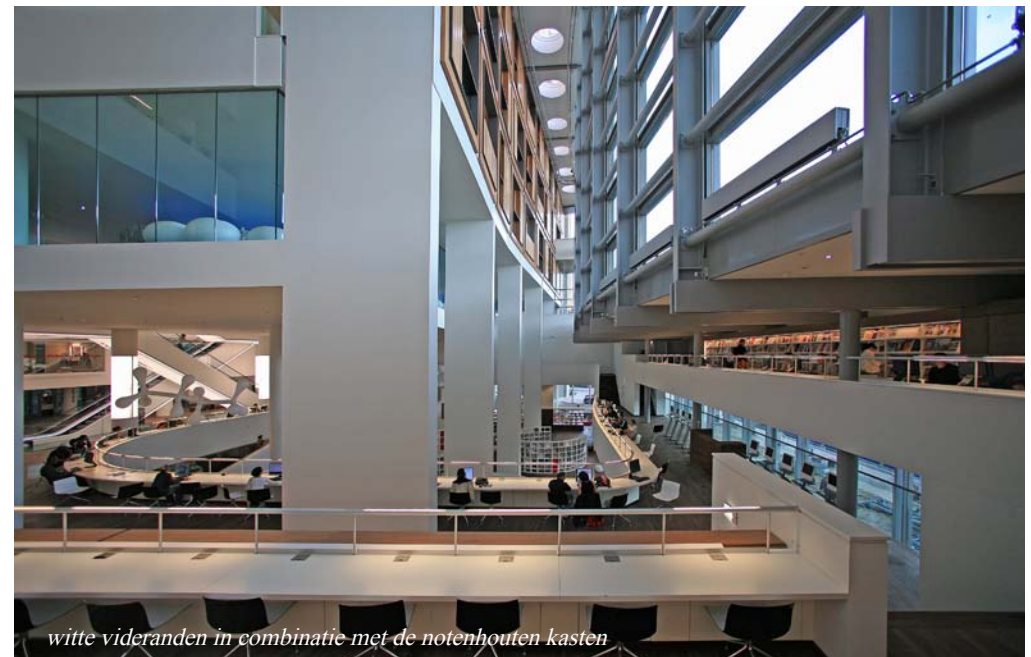
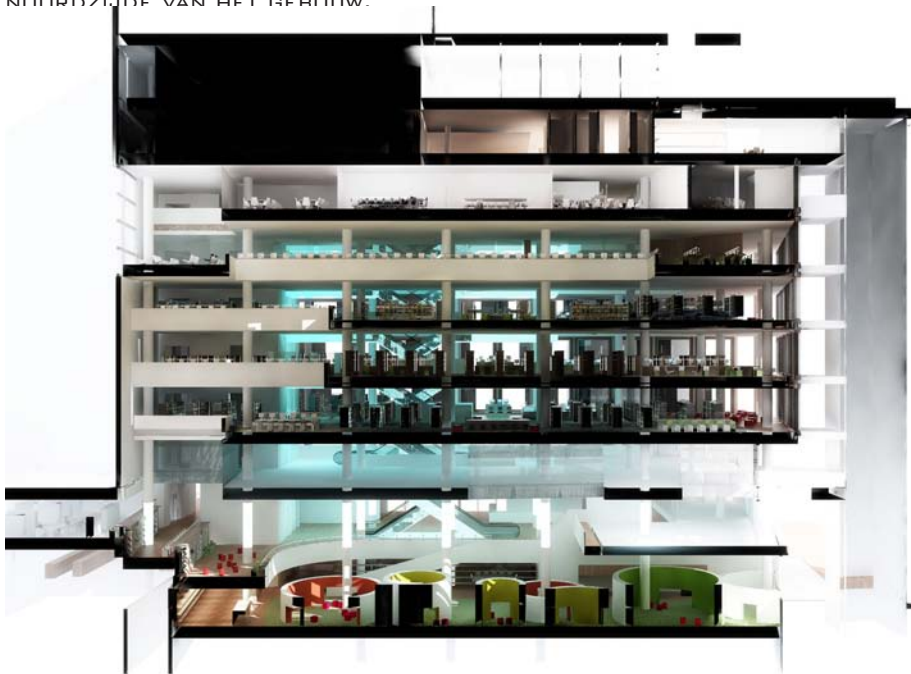
DE LEESPLEKKEN ZIJN ZO GEPOSITIONEERD DAT MEN HET GEBOUW ONDER DE BUIK VOLLEDIG KAN DOORZIEN.

EENMAAL OP HET BOVENSTE NIVEAU BEVINDT ZICH EEN 'PANINI BAR' MET LEESCAFE, DAARNAAST EEN WAND MET ALLE KRANTEN UIT DE WERELD.

VANAF DIT NIVEAU IS - HET ENIGE - UITZICHT OP EN OVER DE SPOREN AAN DE NOORDZIJDE VAN HET GEBOUW.



8





studieplek door Jeep van Lieshout



CD wand



rolling stones



verstrooide verlichting



infobalie door Bas Bossinade

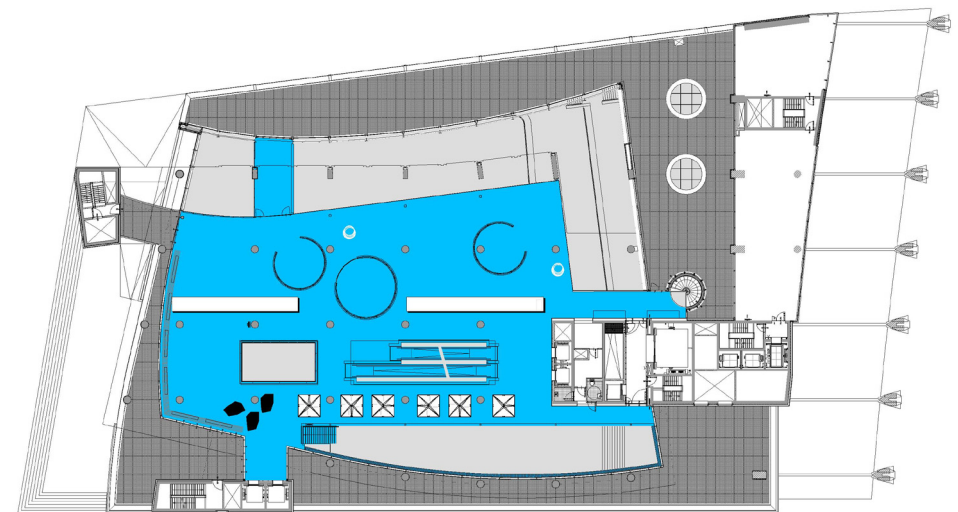
3: MULTIMEDIA

ZOWEL ARCHITECTONISCH ALS PROGRAMMATISCH IS DEZE AFDELING APART TE BENADEREN. DEZE TRANSPARANTE 'RITS' BEVINDT ZICH TUSSEN DE PLINT EN HET MIDDEN. HET CONTRAST TUSSEN SNELHEID EN RUST WORDT HIER OPGEHEVEN. DE RUIMTE BESTAAT SLECHTS UIT OBJECTEN.

ONDER SUPERVISIE VAN BUREAU GOENEN IS OOK DEZE DERDE 'WITTE PLEK' UITGEKRISTALISEERD. GEZIEN DE MAATSCHAPPIJ VAN NU STAAT DEZE MEDIATHEEK IN SUBTIEL CONTRAST MET 'HET MIDDEN', 'DE BUIK', 'HET BOEK'. BINNEN AFZIEBARE TIJD ZAL DE SNELHEID VAN DE TECHNIEK ZICHZELF ACHTERHALEN. HET KADER IS ECHTER DUSDANIG, DAT DEZE VLUCHTIGHEID NIET SCHREEUWERIG WORDT, MAAR ZIJN RUST WEL ZAL VINDEN.



multimediale beleving, Ingrid Annokkee

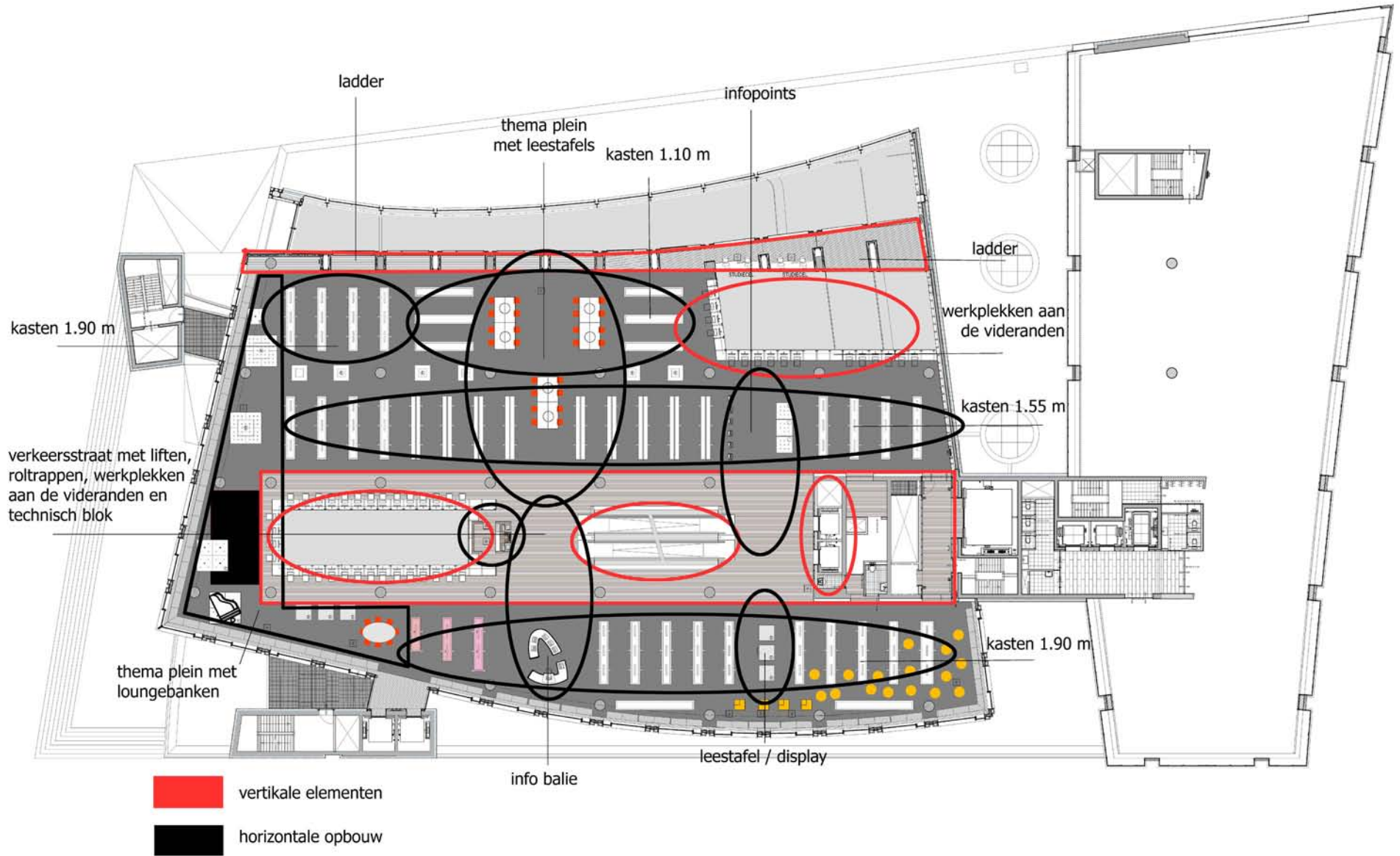


plattegrond

4: MIDDEN - DE COLLECTIEVLOEREN

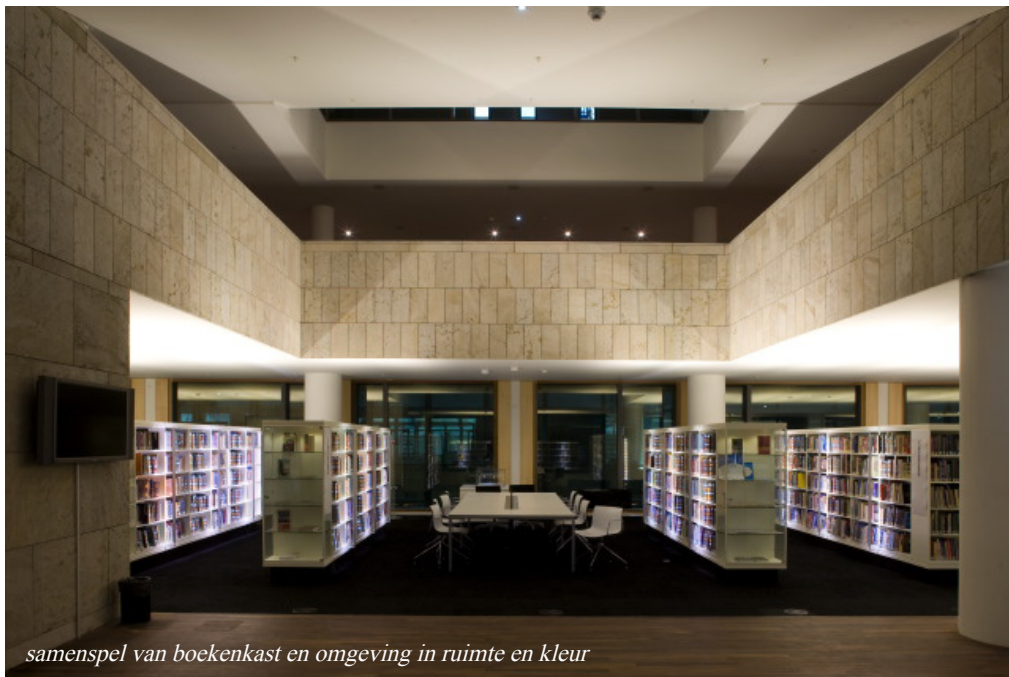
4.1: PRINCIPE ORGANISATIESCHEMA COLLECTIEVLOEREN

10





ook de boekenkasten zijn opgebouwd uit een plint, midden en top



samenspel van boekenkast en omgeving in ruimte en kleur

van stedenbouwkundig ontwerp tot architectonisch detail ~ openbare bibliotheek amsterdam ~ jo coenen & co

4.2:BOEKENKASTEN

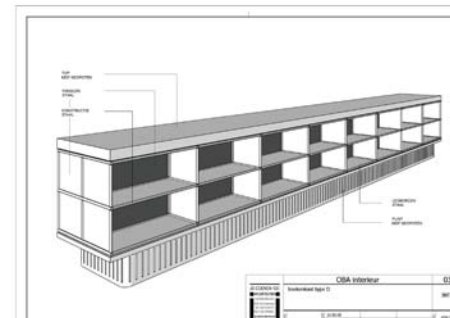
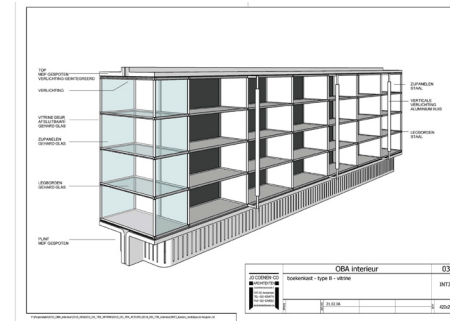
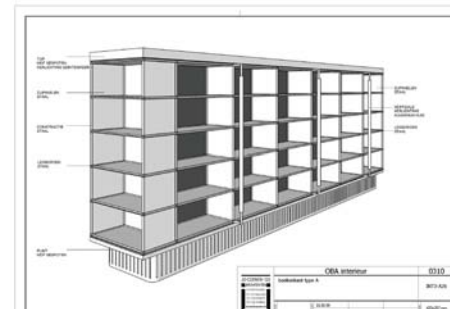
DE BOEKENKASTEN ZIJN ONTWIKKELD IN VERSCHILLENDE HOOGTES, LENGTES EN DIEPTES, AFHANKELIJK VAN DE PLEK EN GEBRUIK OP DE COLLECTIEVLOER: LAGE KASTEN IN DE MIDDENZONE, OM HET OVERZICHT OVER DE VLOER TE HOUDEN, HOGE KASTEN OM TE KUNNEN VOLDOEN AAN DE EIS OM 6 KM BOEKENPLANK TE ONTWERPEN.

DE KASTEN BESTAAN UIT EEN WIT, STALEN LIJF, DAT FLEXIBEL INSTELBAAR IS. DE BOEKEN WORDEN AANGELICHT DOOR VERTIKALE VERLICHTING MET LED'S, VERVAARDIGD UIT ALUMINIUM. DE BOEKENPLANKEN OP DE KOP VAN DE KAST WORDEN AAN DE VERKEERSSTRAAT AFGEWISSELD MET GLAZEN VITRINES EN DISPLAYS.

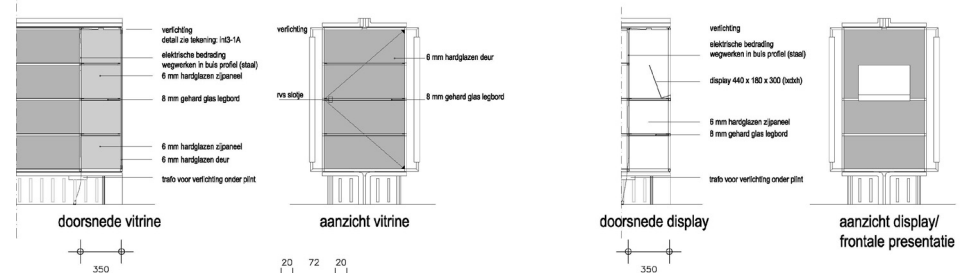
DE TOP BESTAAT UIT EEN WIT GESPOTEN MDF HOED, WAARIN TL-VERLICHTING IS GEINTEGREERD, OM DE PLAFONDS MEE AAN TE LICHTEN.

DE PLINT BESTAAT UIT EEN ZWART HOUTEN MDF VOET, DIE ALS HET WARE GROEIT UIT DE ZWART VILTEN VLOERBEDEKKING. DE SOKKELS ZIJN DUSDANIG GECONSTRUEERD DAT VERSE LICHT, DIE WORDT UITGEBLAZEN ONDER DE BOEKENKASTEN, DE RUIMTE KAN BEREIKEN.

DE KLEURSTELLING VAN DE KAST IS RUSTIG EN ANTICIPEERD OP DE OMGEVING. DE BOEKEN ZORGEN VOOR KLEUR.



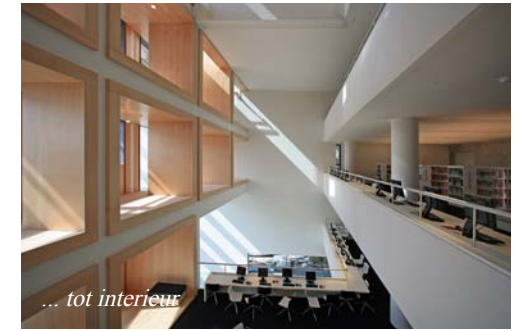
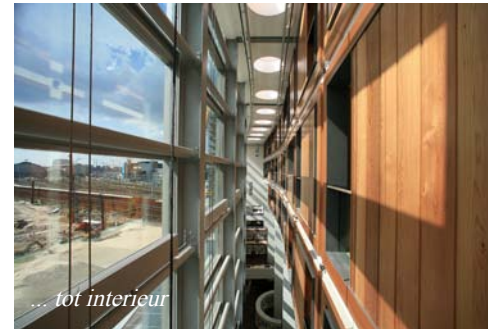
eenheid in verscheidenheid



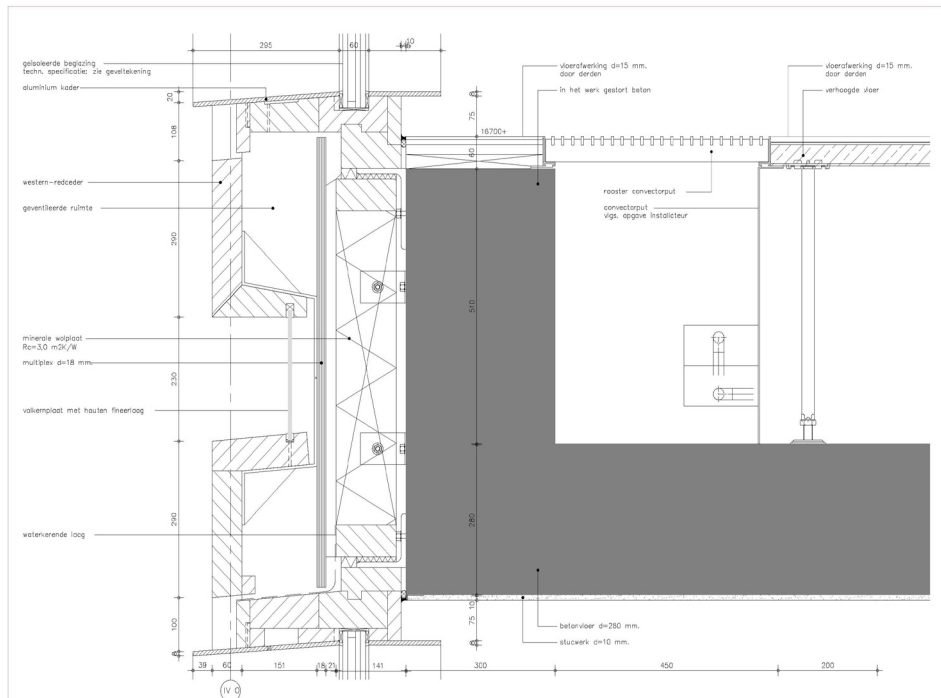
4.3 LADDER



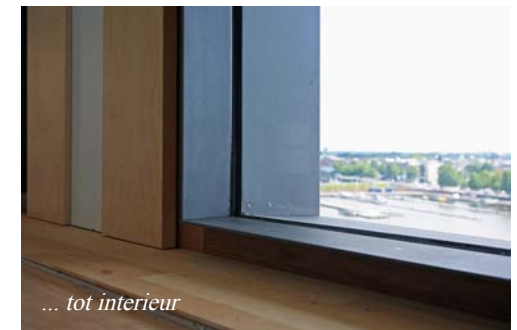
binnen aanzicht ladder



12



detail ladder





de lichtstraat

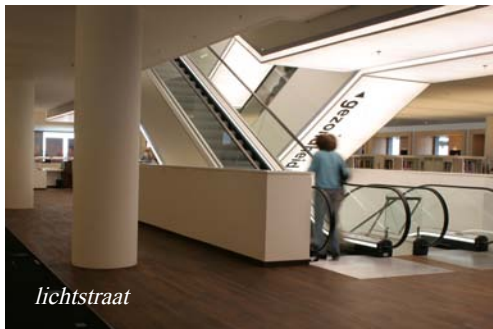


kunstwerk in de lift door Martijn Sandberg

4.4 CIRCULATIEZONE VERKEERSSTRAAT

DEZE CIRCULATIEZONE WORDT GEVORMD RONDOM DE VERTIKALE ELEMENTEN ZOALS LIFTEN, ROLTRAPPEN EN VIDES. DE ZONE ONDSCHIEDT ZICH IN MATERIALISATIE DOOR EEN NOTENHOUTEN STROOK DIE AL DEZE ELEMENTEN VERBINDT OP DE VLOER EN EEN KUNSTSTOF LICHTSTROOK DIE VERBINDT AAN PLAFOND. DE STROOK VANGT AAN BIJ DE LIFTKERN, DIE BEKLEED WORDT DOOR MUSCHELKALK EN DAARMEE EEN ONDERDEEL VORMT VAN DE GROTE SCULPTUUR, ZOALS OOK DE KERNEN BUITEN HET GEBOUW.

OP DE ACHTERWAND IN DE LIFT IS EEN KUNSTWERK AANGEBRACHT DOOR MARTIJN SANDBERG. DE BEZOEKER GAAT VIA DEZE VIERDE 'WITTE PLEK' 'AL SCANNEND' DOOR HET GEBOUW.



lichtstraat



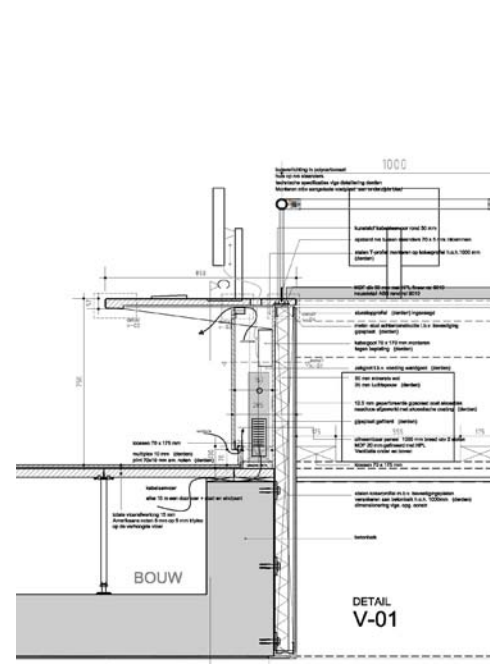
technisch blok



werkplekken aan de vide

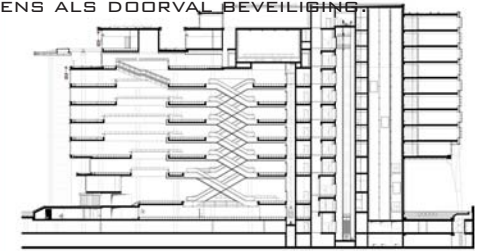


liftkern



UIT DE NOTENHOUTEN VLOER NABIJ DE ROLTRAPPEN ONTSPRINGT HET TECHNISCH BLOK, MET DAARIN VERWERKT DE LENDOMAAT, EEN MACHINE OM DE BOEKEN ZELFSTANDIG TE KUNNEN LENEN, KOPIERAPPARATEN EN EEN BETAALAUTOMAAT. VERNIEUWEND IS DE 'CORLECTOR' EEN TRANSPORTSISTEEM WAARBIJ HET MOGELIJK IS ACHT BOEKEN TEGELIJK IN TE LEVEREN EN OP DE JUISTE PLEK IN HET GEBOUW WORDEN UITGESPUWD.

AAN DE VIDERANDEN ZIJN WERKPLEKKEN ONTWERPEN. DE VERLICHTING IS ZOWEL DIRECT ALS INDIRECT EN FUNGEERT TEVENS ALS DOORVAL BEVEILIGING.



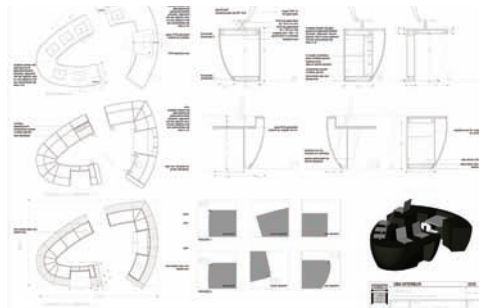
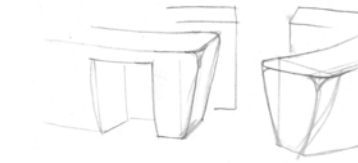
4.5: INFOBALIE & INFOPUNTEN

DE INFORMATIEBALIE IS GEPRODUCEERD UIT EEN HANDMATIG GEVORMDE MAL VOLGENS SCHETSONTWERP, WAARIN DAARNA DEZE VORM IS GEGOTEN TOT EEN VOLLEDIG MASSIEVE KUNSTSTOF CONSTRUCTIE.

HET PRINCIPE VAN DE BALIE IS TEGENOVERGESTELD AAN HET CONVENTIONELE PRINCIPE: VANUIT DE GEBRUIKER BESTOND DE VRAAG INTERACTIEVE INFORMATIEPUNTEN TE ONTWERPEN, WAARBIJ DE MEDEWERKER NIET VANACHTER EEN BALIE, MAAR NAAST DE KLANT DEZE VAN INFORMATIE KAN VOORZIEN.

HET ONTWERP BERUST OP DE GEDACHTE DAT DE BALIE ALS ELEMENT WEL ALS ZODANIG HERKENBAAR ZOU MOETEN ZIJN. HIERDOOR IS GEKOZEN VOOR EEN ORGANISCHE VORM DIE CONTRASTEERT MET DE KASTENRIJEN EROMHEEN EN ZO IN DE NABIJHEID VAN DE ROLTRAP EEN CENTRAAL PUNT VORMT. AAN DE BUITENZIJDE ZIJN ZES IMAC'S OPGESTELD DIE DE CATALOGUS VAN DE BIBLIOTHEEK BEVATTEN. MET EEN GEBOGEN STALEN FRAME WAARIN HET TOETSENBORD GEINTEGREERD IS WORDT HET KUNSTSTOF SCHERM VERBONDEN AAN DE KUNSTSTOF BALIE. VOOR DE BALIEMEDEWERKER IS AAN DE BINNENZIJDE VAN DE BALIE EEN MEER BESCHUTTE WERKPLEK VOOR ADMINISTRatieve WERKZAAMHEDEN.

DE INFOPUNTEN AAN DE ANDERE ZIJDE VAN DE ROLTRAP WORDT EEN ZELFDE INFO ZONE GEGREEERD DOOR ZES INFOPUNTEN, ONTWERPEN UIT GEKROMD STAAL, WAARIN HET TOETSENBORD EN SCHERM GEINTEGREERD ZIJN ONTWERPEN.



infobaliek, verlichting i.s.m. Pieter Spruyt



infopunten



thema plein: stilteruimte



thema plein: Reve plein



modulaire elementen vormen loungebank



thema plein: Reve plein



leestafels zijn in kleur familie van kasten



modulaire elementen vormen vitrines

4.6:

THEMA PLEINEN & MEUBILAIR

VANUIT DE OPRACHTGEVER BESTOND DE VRAAG PLEKKEN IN HET GEBOUW TE CREËREN WAAR DIVERSE ACTIVITEITEN GEORGANISEERD KUNNEN WORDEN DOOR DE BIBLIOTHEEK OF DOOR HAAR BEZOEKERS, BIJVOORBEELD LEESCLUBS. DEZE PLEKKEN WERDEN 'PLEINEN' WAAR THEMA'S AAN VERBONDEN WERDEN ZOALS MUZIEK-, KUNST-, HOBBY, ILIAS- (VOORHEEN HOMODOK), EN REVE-PLEIN. DE PLEINEN ZIJN GESITUEERD OP IEDERE ETAGE AAN DE ZUIDZIJDE VAN HET GEBOUW EN KIJKEN OP DE STAD. DE INRICHTING VAN DEZE PLEINEN MOEST FLEXIBEL EN MULTIFUNCTIONEEL ZIJN: MEN MOET OP HET MEUBILAIR KUNNEN ZITTEN, LIGGEN EN STAAN OM BIJVOORBEELD EEN TOESpraak TE HOUDEN. MEN MOET ER EEN EXPOSITIE KUNNEN INRICHTEN, EEN TALKSHOW, LEZING OF CONCERT KUNNEN GEVEN. OOK MOET DE INRICHTING VAN IEDER PLEIN EEN IDENTITEIT AAN HET PLEIN VERLENEN.

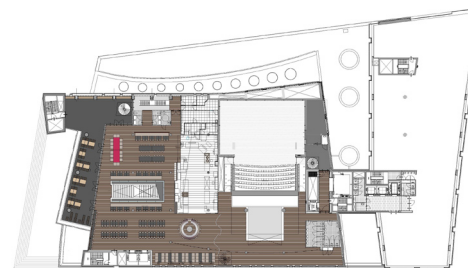
DEZE VRAAG HEEFT GERESULTEERD IN HET ONTWERP VAN DIVERSE MODULAIRE ELEMENTEN MET EEN MAAT VAN 120 X 120 CM. MET DEZE ELEMENTEN KUNNEN DIVERSE MEUBELS SAMENGESTELD WORDEN. ZOALS PODIA, BANKEN MET ZIJTAFELS, DISPLAYTAFELS, VITRINES EN DE INRICHTING VAN EEN EXPOSITIE. DE ELEMENTEN KUNNEN GESTAPELD OF GESCHAKELD WORDEN. DE VITRINES EN DISPLAYTAFELS WORDEN INGERICHT MET HET THEMA VAN HET PLEIN EN VERLENEN DE IDENTITEIT AAN HET PLEIN. DE KUSSENS DIE GESTAPELD WORDEN OP DE PODIA VORMEN ZITELEMENTEN, DIE IN DE LENGTE GESCHAKELD KUNNEN WORDEN AAN ZIJTAFELS DIE OPGEBOUWD ZIJN UIT EEN PODIUM MET TOPBLAD.

MEUBILAIR

DE LEESTAFELS NEMEN EEN BELANGRIJKE PLAATS IN IN DE BIBLIOTHEEK EN VORMEN EEN PLEK VAN RUST. DE VERLICHTING HIEROP IS ONTWERPEN VOOR DE BIBLIOTHEEK EN IS OOK AANGEBRACHT BOVEN ALLE ANDERE WERKBLEDEN LANG DE VIDE. DE TAFELS ZIJN WIT EN WORDEN DOOR HUN KLEUR FAMILIE VAN DE BOEKENKASTEN EN DE BALIES. OOK DE STOELN DRAGEN BIJ IN VORM EN KLEURSTELLING AAN DE SFEREN VAN DE PLEINEN: ZO ZIJN DE STOELN IN DE STILTERUIMTE GEBORGEN EN NAAR BINNENGEKEERD.



de bar in het restaurant



5: TOP

5.1: RESTAURANT

DE BASIS VOOR HET ONTWERP VAN DE ZEVENDE VERDIEPING IS HET CREËREN VAN EEN LITERAIR CAFÉ EN ONTMOETINGSPLEK VOOR BOEKENLIEFHEBBERS. HIER KAN MEN LEZEN, ETEN, DRINKEN, ONTMOETEN EN DISCUSSIËREN IN EEN VAN DE DIVERSE ATMOSFEREN.

HET RESTAURANT IS ONDERVERDEELD IN VIER DELEN: KEUKEN, EET- EN DRINGEDEELTE, LOUNGE EN TERRAS.

EEN RONDE BAR SCHEIDT HET RESTAURANT VAN DE FOYER MAAR IS TEVENS DE LINK TUSSEN DEZE TWEE RUIMTES. DE BAR IS ZO GEPLAATST DAT BEZOEKERS VAN HET THEATER EEN RUSTIGE OVERGANG MAKEN VANUIT HET RESTAURANT NAAR THEATER EN TEVENS KAN FUNGEREN ALS MEETINGPOINT.

NAAST DE BAR (LANGS DE BINNENZIJDEN VAN DE OOSTGEVEL) BEGINT HET LOUNGE GEDEELTE MET ZWART LEDEREN BANKEN, DE SPECIALE VERLICHTING MET LAAGHANGENDE PEERTJES GEEFT EEN SUBTIELE GLOED OVER DE TAFELS EN MAAKT EEN MOOIE RITMIEK MET DE VERDIEPINGSHOGE GEVELOPENING.

DE WESTGEVEL WORDT GEACCENTUEERD DOOR EEN 4M LANGE RODE LEESTAFEL DIE EEN ADEMBENEMEND UITZICHT GEEFT OP DE BINNENSTAD.

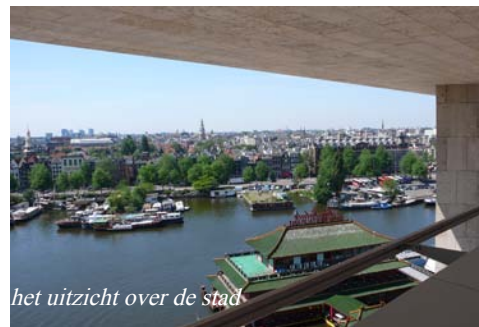
HET ALGEMENE VERLICHTINGSPLAN BESTAAT UIT VIJF CIRCULI MET ALUMINIUM 'BLAADJES' DIE HET PLAFOND VERLICHTEN EN HET STRAKKE WITTE VLAK LAAT SCHITTEREN.

DONKER EN FEL GEKLEURDE ELEMENTEN IN ZWART EN ROOD, GECOMBINEERD MET OPMERKELIJKE VERLICHTINGSELEMENTEN, ONDERSCHIEDEN HET RESTAURANT VAN DE REST VAN DE BIBLIOTHEEK. TEVENS ZIJN DE GEKOZEN MATERIALEN VOOR HET RESTAURANT GELUIDSABSORBEREND OM HET INTIEME KARAKTER TE BEWERKSTELLEN.

HET ONTWERP VAN DE VERLICHTING IS I.S.M. PIETER SPRUYT TOT STAND GEKOMEN



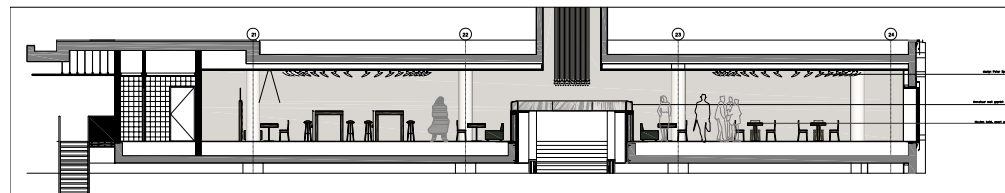
de rode leestafels



het uitzicht over de stad



het terras



5.2: ZAKELIJKE RUIMTEN

AAN DE WESTZIJDE VAN DE BOVENSTE TWEE COLLECTIE-VLOEREN BEVINDEN ZICH DE ZAKELIJKE RUIMTEN EN STUDIECELLEN.

AAN DE "LADDER" ZIJN VIER ZALEN VERNOEMD NAAR DE SCHRIJVERS MULLISCH, HAASSE, VESTDIJK EN CARMIGBELT. DE RONDE ZAAL HEEFT DAAROM DE TITEL "ONTDEKKING VAN DE HEMEL". HET ONTWERP VAN DE VERLICHTING IS HIER DOOR PIETER SPRUYT OP AFGESTEMD.

DE KROONLUCHTER MET STERRENHEMEL ZORGT VOOR SFEER IN DE RUIMTE.

DE TRANSPARANTE ZALEN ZIJN AF EN TOE DIFFUUS DOOR DE UITGESNEDEN TEKSTEN. OM DE OPENHEID TE VERSTERKEN ZIJN GEEN KOZIJNEN TOEGEPAST MAAR SECURITE GLAS. DE ZALEN ZIJN TE VERDUISTEREN TIJDENS EEN VERGADERING.



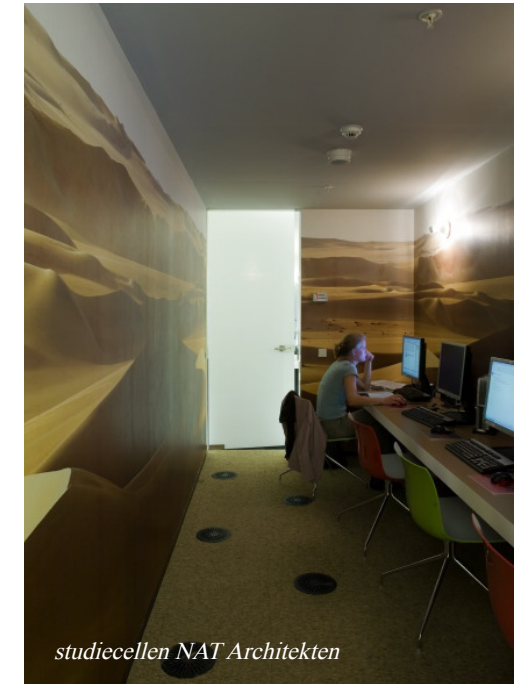
vergaderzalen vernoemd naar vier schrijvers



print op voile als zonwering in de vergaderzaal



dikke wand, NAT Architecten



studiecellen NAT Architecten

18

DE LAATSTE "WITTE PLEK" ZIJN DE DIKKE WANDEN ONTWERPEN DOOR NAT ARCHITECTEN.

OP HET EERSTE NIVEAU IS DEZE STROOK MET STUDIECELLEN EN ZAKELIJKE RUIMTEN, "HET LANDSCHAP", OP EEN TRANSPARANTE MANIER VORMGEGEVEN DOOR LICHT MET DIFFUUS GLAS TE COMBINEREN.

HET TWEEDE NIVEAU STAAT JUIST IN CONTRAST DOOR HET ONTWERP VAN EEN GESLOTEN VOLUME VAN DONKER LEISTEEN. AF EN TOE ZIJN ER SLEUVEN IN DE STRAKKE VORM GESNEDEN ZODAT EEN SPANNEND SPEL VAN RUIMTES ONSTAAT.



ronde vergaderzaal



dikke wand, NAT Architecten



studiecellen NAT Architecten



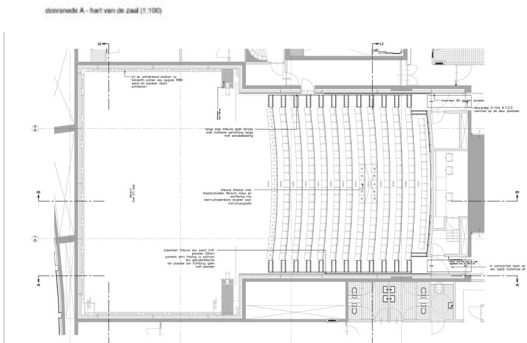
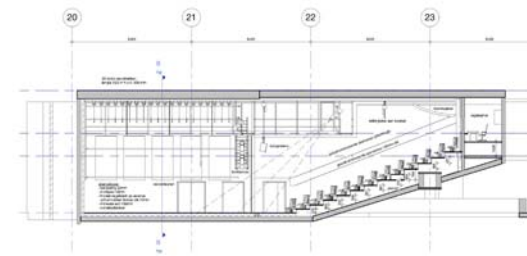
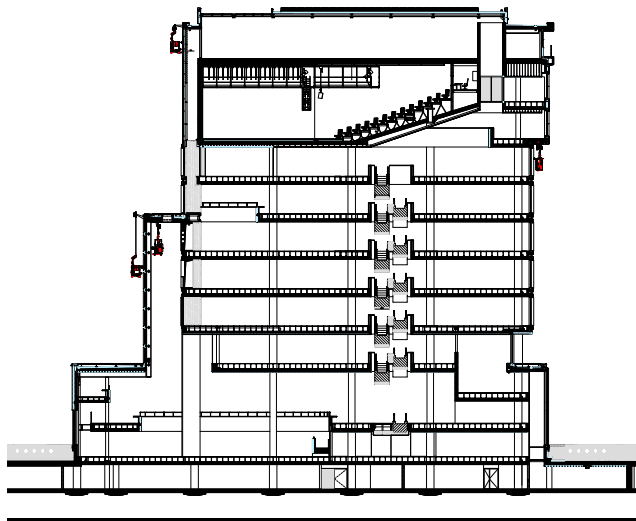
5.3: THEATER VAN HET WOORD

IN DE TOP NAAST HET RESTAURANT IS EEN BIBLIOTHEEKTHEATER MET FOYER ONTWERPEN. VANUIT DEZE FOYER IS WEER EEN ZICHTLIJN TERUG NAAR DE COLLECTIEVLOEREN.

VIA EEN SPILTRAP KOM JE IN DE VIP FOYER. DE RUIMTE BIEDT PLAATS AAN 270 PERSONEN. OP HET GROTE PODIUM KUNNEN VOORDRACHTEN GEHOUDEN WORDEN, ORKESTEN SPELEN, FILMS AFGESPEELD WORDEN OF DANSVOORSTELLINGEN WORDEN GEHOUDEN.

DE FOYERS GAAN IN DEZELFDE LIJN DOOR ALS HET GEBOUW MET NOTENHOUTENVLOEREN EN WITTE WANDEN.

IN HET THEATER ZIJN ALLE WANDEN BEKLEED MET AKOESTISCHE PANELEN, AAN HET PLAFOND HANGEN KLANKKAATSERS. DE STOELN HEBBEN IEDER EEN HALVE CURVE ZODAT DEZE EENMAAL NAAST ELKAAR EEN GOLVENDE BEWEGING MAKEN. DE KLEUR VAN DE STOELN GAAT OVER VAN LICHT IN DONKER BLAUW. IN HET ZWARTE TAPIJT ZIJN DE RIJ NUMMERS WIT GEPRINT.



Openbare Bibliotheek Amsterdam

Opdrachtgever : gemeente Amsterdam

Projectontwikkelaar: Bouwfonds MAB ontwikkeling en Meyer Bergman

Ontwerp interieur en exterieur :Jo Coenen & Co Architecten Amsterdam/ Maastricht

Projectarchitect(en): Jo Coenen en Geert Coenen

Team ontwerp exterieur: Jo Coenen en Geert Coenen, Iwert Bernakiewicz, Max Bachimov. Projectleider : Hans Schoot

Team ontwerp Interieur: Jo Coenen en Geert Coenen, Annebregje Sniijders, Gerard Extra, Miriam Boot, Bart Erens, Margriet de Zwart, Michela Barone, Frans Wesseling, Maaik de Nijs Projectleider: Will Stokkermans. Wil M. Ummels

Team uitvoering: Will Stokkermans, Gerard Extra, Wil.M.Ummels, Rene van Veen.

Team maquette en presentaties: Bas Grimbergen, Changiz Tehrani, Hans Simons, Victor Schmidt, Hans Fransen, Cees van Giessen Ciiid.

Projectmanagement: PRC- Zuid

Adviseur bouwkundig tekenwerk: Arcadis Maastricht

Adviseur constructie: ove Arup Amsterdam

Adviseur installaties : Deerns te Rijswijk E-installaties: Burgers Ergon W-Installaties : ULC

Adviseur akoestiek : Cauberg- Huygen te Amsterdam

Aannemer : Bouwcombinatie Hillen & Roossen – de Nijs VOF

Interieurarchitect: Pole –Produktions: Ingrid Annokkee

Interieuronderdelen / Beeldend kunstenaar: NAT Architecten Amsterdam, Claudy Jongstra, Neeltje ten Westenend, Martijn Sandberg, Peter Zimmermann

Interieurverlichting: Jo Coenen& Co Architecten i.s.m. Pieter Spruyt en Arup

Exterieurverlichting: Jo Coenen&Co Architecten i.s.m. Peter van Kempen en Industrielicht

Interieurbouwers: Keijzers interieurbouw, Van Keulen, Superneon, Bomefa

Augustus 2007, bureau Coenen

Fotografie:
Rob Hoekstra
Luk Kramer
Iva Konig



Gemeente Amsterdam DMO
Weesperstraat 101
Amsterdam

